

BROCHURE A TRE ANTE

COME CREARE CORRETTAMENTE UN ESECUTIVO PER LA STAMPA

Invia il tuo file in formato PDF o in corel draw X3 in scala 1:1.

La risoluzione ottimale dei file per la stampa è di 600 dpi.

Tutti i file vanno inviati in CMYK (ciano, magenta, giallo, nero), file in RGB (prodotti di solito con programmi office) saranno convertiti in automatico con un profilo CMYK.

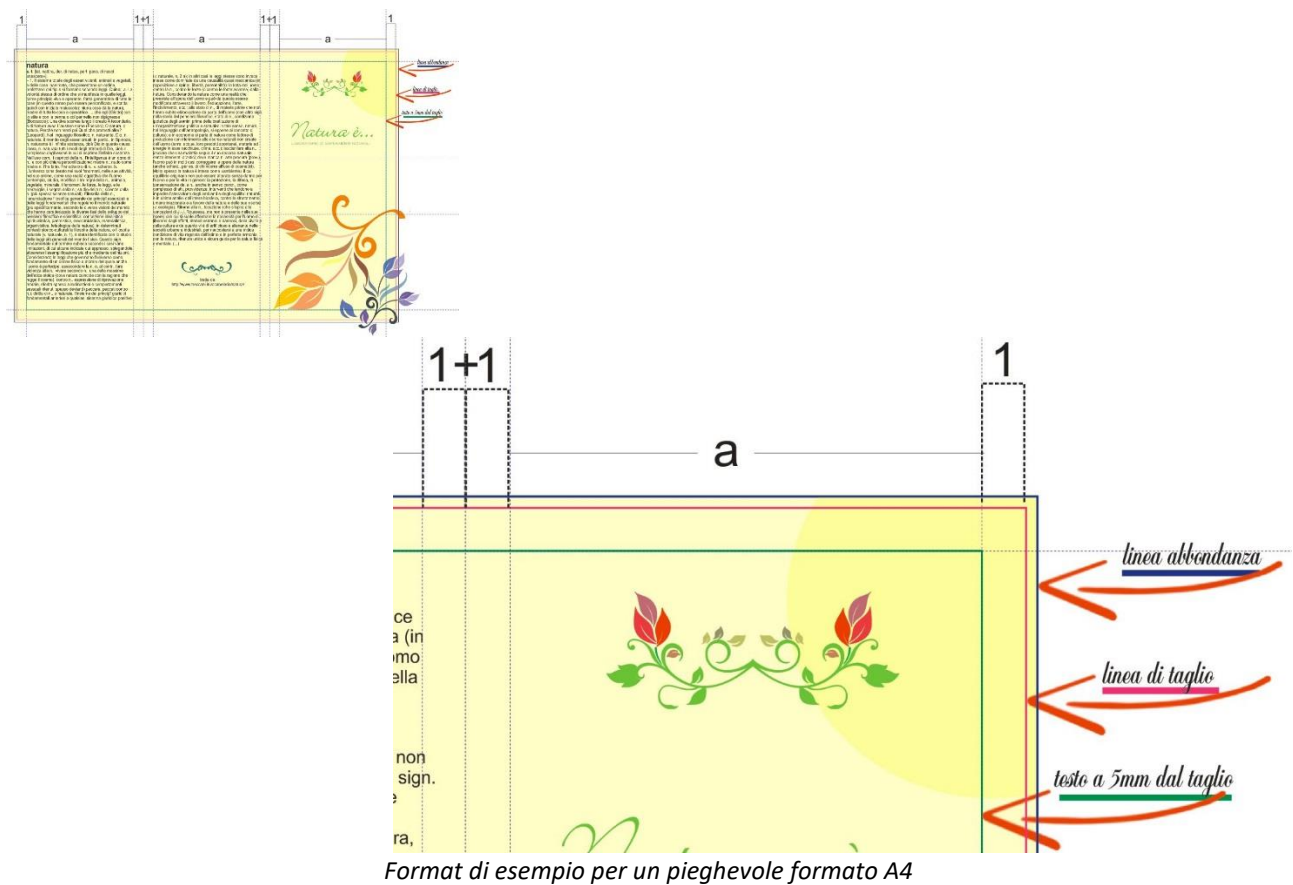
I **font** dovranno essere incorporati nel pdf o **convertiti in curve**/tracciati.

IMPORTANTE: MARGINI E ABBONDANZA

L'abbondanza richiesta è di 2 mm per lato e la distanza dei testi dalla linea di taglio deve essere di almeno di 5 mm.

Lo spazio tra le colonne deve essere il doppio di quello dei margini laterali. Le due colonne devono essere uguali.

NB: tutte le linee non devono essere visibili, tranne quella dell'abbondanza.



Se vuoi puoi provare a creare la tua brochure utilizzando il format sottostante.

RICORDATI DI SALVARLO IN PDF PRIMA DI SPEDIRCELO!



Buon lavoro!

IN ALTERNATIVA POSSIAMO PROPORTI NOI UNA BOZZA

INVIACI UNA MAIL CON IL TESTO DA SCRIVERE ED UN'EVENTUALE IMMAGINE O LOGO DA AGGIUNGERE